



DEKORATIVE LACKIERUNG

Zu den Standard-Tönen- und -Effekten gehören, z.B.:

- Klarlack-Schutzlackierungen in matt- und glänzenden Effekten
- Matt- und Glanzlackierungen eingefärbt in deckend und halbtransparent
- Silber- und goldmatt Lackierung in den verschiedensten Nuancen
- Aluminium-Effekt-Lackierungen
- Spezielle Effekte und Lackierungen (siehe Veredelung Spezielle Effekte)



SPEZIELLE EFFEKTE

Anhand unserer breiten Produktpalette können wir durch speziell entwickelte Lacksysteme, der Zugabe von verschiedenen Additiven und Zusatzstoffen und unter Anwendung unterschiedlicher Lackiertechniken die unterschiedlichsten Effekte erzielen, z.B.:

- Softtouch-Lackierungen
- Verlaufslackierungen
- fluoreszierende Farben
- Leder-Effekt-Lackierung
- Cracking-Lack Effekt
- Glanzmatt-Lackierung
- Hammerschlag-Lackierung
- Glitter-Effekte

SERVICELLEISTUNGEN



Wir arbeiten mit vielen namenhaften Partnern aus den verschiedensten Branchen zusammen, um Ihnen Ihr Produkt entsprechend Ihren Wünschen veredeln zu können. Darunter fällt z.B. die Bedruckung und Prägung, die wir nicht intern durchführen können. Allerdings übernehmen wir gerne die Projektierung für diesen Arbeitsschritt und bieten Ihnen Ihr Produkt komplett an, oder stellen gerne den entsprechenden Kontakt für Sie her.

Auch für andere Aufgaben, die nicht in unser direktes Aufgabenfeld fallen, sind wir jederzeit offen und freuen uns, Ihnen diesbezüglich unsere vollste Unterstützung zur Verfügung zu stellen.

Kurt Bals GmbH Vakuum-Metallisierung
 Industriestraße 16 · 56307 Dürrholz-Daufenbach
 Telefon: +49 (0) 26 84 / 97 69 87-0
 Fax: +49 (0) 26 84 / 97 69 87-30
 E-Mail: info@bals-gmbh.de
 Internet: www.bals-gmbh.de



**Vakuum-Metallisierung
 Dekorative Lackierung**

www.bals-gmbh.de





METALLISIERUNG

Die PVD-Beschichtung, auch Metallisierung genannt, setzen wir für viele unterschiedliche Materialien und in den unterschiedlichsten Branchen ein.

Wir nutzen die Beschichtungstechnik hauptsächlich für dekorative Zwecke. Hierdurch können teilweise auch technische Ansprüche an ein Werkstück gewährleistet werden. EMV-Abschirmung und ESD-Schutz gehören allerdings nicht zu unseren Aufgabenbereichen.

Die Beschichtung wird durch das Bedampfen einer dünnen Schicht Aluminium erzeugt. Hauptsächlich wenden wir dieses Verfahren auf verschiedenen Kunststoffsorten an (z.B. PP, PS, ABS, SAN, PET, etc.). Aber auch auf Glas und Metall ist eine Aluminium-Beschichtung möglich.

Das Verfahren der Vakuum-Metallisierung eignet sich besonders für dekorative Zwecke, da die Oberfläche in fast allen gewünschten Farbvarianten erstellt werden kann.

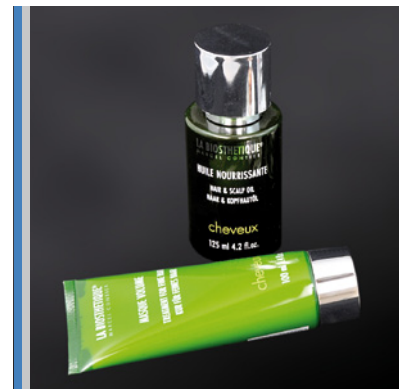


AUFBAU DER VAKUUM-METALLISIERUNG

Für eine ordnungsgemäße Veredelung sollten die Grundmaterialien folgende Bedingungen erfüllen:

- Geringe Ausgasungswerte
- Temperatur- und Formbeständigkeit bis 65°C
- Frei von Rückständen (z.B. Fett- und / oder Trennmittelrückstände)
- Frei von Beschädigungen (z.B. Kratzer, Abschabungen, etc.) oder Verunreinigungen (z.B. Fäden am Anspritzpunkt)

Uns stehen ca. 600 Standardhalterungssysteme im Bereich der Metallisierung zur Verfügung. Durch unseren eigenen Halterungsbau sowie die enge Zusammenarbeit mit unseren Partnern, können wir schnell und flexibel die passenden Aufnahmen, mit und ohne Maskierung, für Ihre Produkte erstellen.



DEKORATIVE LACKIERUNG

Im Bereich der dekorativen Lackierung gibt es eine Vielzahl von Veredelungsmöglichkeiten. Wir verfügen über eine breite Palette wasser- und lösemittelbasierender Lacksysteme. Dabei können wir, je nach Anforderung, 1-Komponenten und 2-Komponenten-Systeme einsetzen. Außerdem verfügen wir über eine große Auswahl an Standardeffekten und Farbtönen. Aber auch Farbeinstellungen bzw. Nachstellungen stellen, dank unserer eigenen Inhouse-Farbmetrik, kein Problem dar.

